

DUATLÓ INFANTIL PUIGVERD DE LLEIDA 2020

1. LA PROVA ES CELEBRARÀ EL DIA 14 DE NOVEMBRE DE 2020 A LA ZONA DE LES PISCINES DE PUIGVER DE LLEIDA.

2. ENTREGA DE DORSAL SERÀ DE LES 9:00 A LES 9:40H, EL BOX ROMANDRÀ OBERT PER TAL DE PODER DEIXAR EL MATERIAL (BICI, CASC...) DE LES 9:10H A LES 9:45H. NO ES PODRÀ ENTRAR NI TREURE MATERIAL ABANS NI DESPRÉS. FINS QUE NO ACABIN TOTES LES CATEGORIES NO ES PODRÀ RECUPERAR EL MATERIAL DE L'INTERIOR DEL BOX. ÉS OBLIGATORI PER PODER ACCEDIR AL BOX PORTA BEN VISIBLE EL DORSAL DE LA PROVA. SOL ELS NENS I NENES QUE PARTICIPEN PODEN ACCEDIR A L'INTERIOR DEL BOX, EN CAP CAS CAP FAMILIAR HO AMIC PODRÀ ACCEDIR AL SEU INTERIOR, L'ORGANITZACIÓ JA DISPOSA DE PERSONAL PER TAL D'ACOMPANYAR I AJUDAR ALS JOVES DUATLETES DAVANT QUALSEVOL DUBTE O SITUACIÓ DESCONEGUDA.

IMPORTANT: NO ES PODRÀ TREURE CAP TIPUS DE MATERIAL DE L'INTERIOR DEL BOX FINS QUE L'ORGANITZACIÓ DONI L'AUTORITZO, HO HAURÀ DE FER PERSONALMENT CADA PARTICIPANT, NOMÉS ES PODRÀ ACCEDIR AMB EL CORRESPONET DORSAL.

3. HORARIS:

SON ORIENTATIUS, DEPENET DEL NOMBRE DE PARTICIPANTS SEGONS CATEGORIA I SEXE, LES SORTIDES SERAN TIPUS "ROLLING STAR".

CATEGORIA	ANY	MASCULÍ	FEMENÍ
MINI TRI	2015	10:15H	10:15H
PREBENJAMÍ	2014-2013	13:15H	13:15H
BENJAMÍ	2012-2011	12:50H	12:50H
ALEVÍ	2010-2009	12:15H	12:15H
INFANTIL	2008-2007	11:20H	11:20H
CADETS	2004-2006	10:30H	10:30H

4. DISTÀNCIES:

CATEGORIES	ANY	CURSA A PEU	CICLISME	CURSA A PEU
MINI TRI	2015	125mtrs	0,5 km.	125 mtrs
PREBENJAMÍ	2014-2013	500 mtrs	1,5 km.	500 mtrs
BENJAMÍ	2012-2011	700 mtrs.	3 km.	700 mtrs.
ALEVÍ	2010-2009	1300 mtrs.	4,5 km.	700 mtrs.
INFANTIL	2008-2007	1300 mtrs.	6 km.	1300 mtrs.
CADETS	2004-2006	2500 mtrs.	7,5 km.	1300 mtrs.

5. MATERIAL PER PODER PARTICIPAR-HI:

SECTOR BICICLETA: BICICLETA, CASC, DORSAL, CALÇAT ADEQUAT AL REGLAMENT DE LA PROVA, NO ES POT ANAR AMB EL PIT DESCOBERT (SAMARRETA O TRISUIT).

SECTOR CURSA A PEU: CALÇAT ADEQUAT, DORSAL, NO ES POT ANAR AMB EL PIT DESCOBERT (SAMARRETA O TRISUIT).

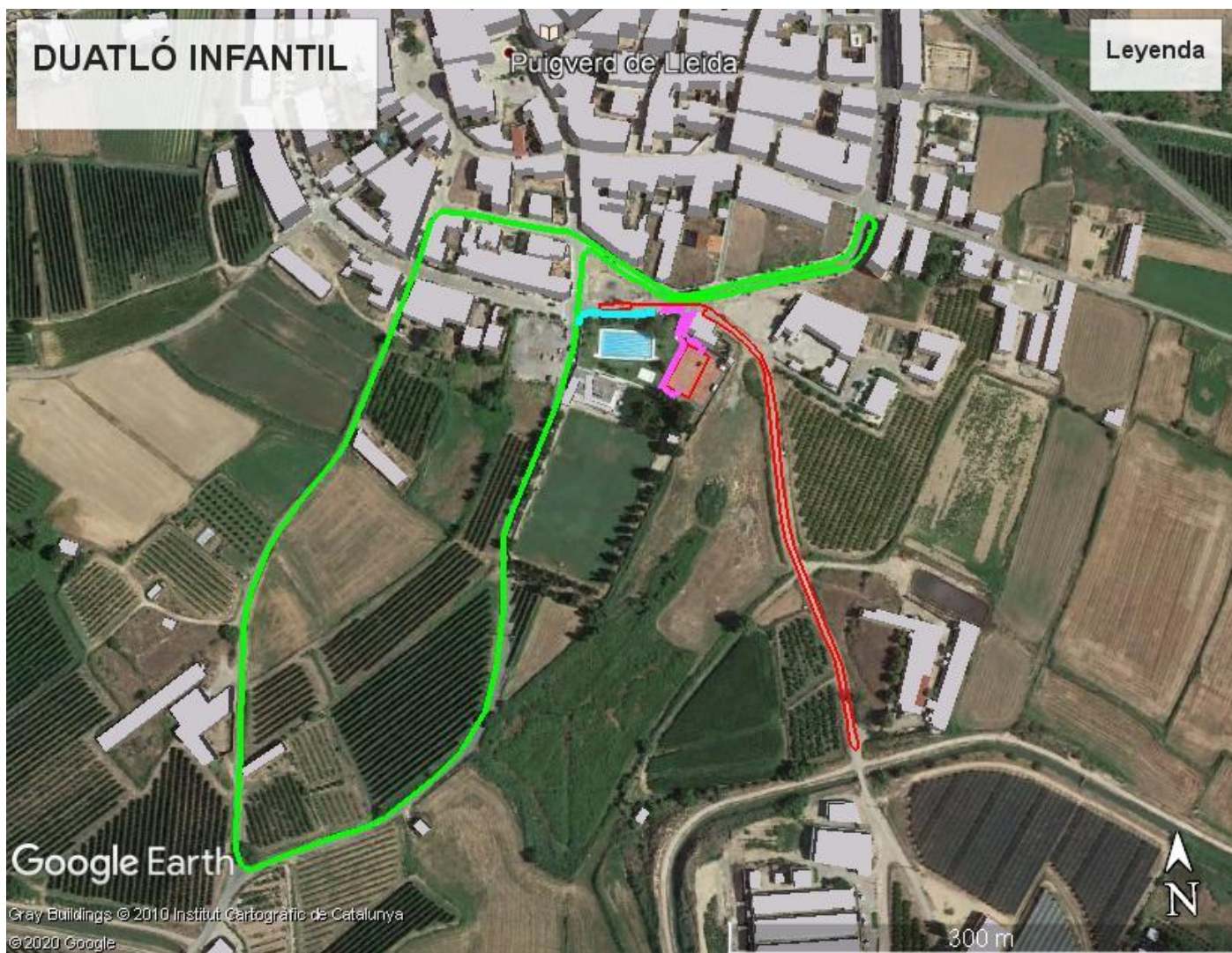
6. REGLAMENT ESPECÍFIC:

S'APLICARÀ EL REGLAMENT ESTIPULAT PER LA FEDERACIÓ CATALANA DE TRIATLÓ, AMB L'AJUT DELS SEUS JUTGES I PERSONAL DE L'ORGANITZACIÓ. ABANS DE AGAFAR LA BICICLETA EL PARTICIPANT HA DE DUR EL CASC TOTALMENT POSSAT I LLIÇAT, IGUALMENT NO ES PODRÀ TREURE EL CASC FINS QUE LA BICICLETA ESTIHUI APARCADA. NO ESTÀ PERMÈS CIRCULAR MONTAT A LA BICICLETA DINS EL BOX, HI HAURÀ UNA LINEA TAN A L'ENTRADA COM A LA SORTIDA DEL BOX PER TAL DE MARCA LA ZONA DE PUJAR I BAIXAR DE LA BICICLETA. TERT DE LA CATEGORIA MINI TRI NO ES PODRÀ FER EL TRAM DE CURSA A PEU AMB EL CASC DE LA BICI POSAT.

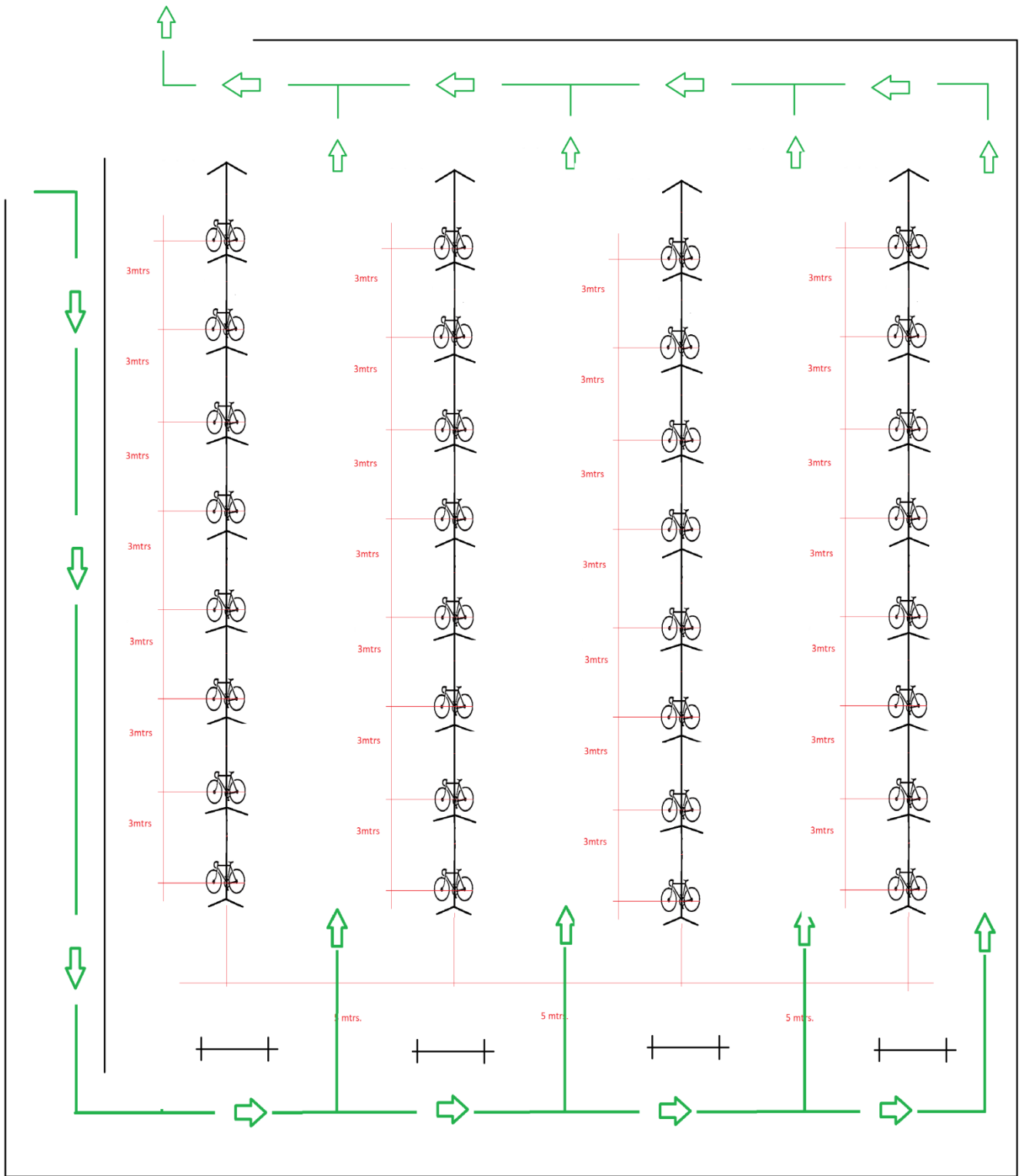
7. INSCRIPCIONS:

A TRAVES DE LA PÀGINA WEB DE FEDERACIÓ CATALANA DE TRIATLÓ.

RECORREGUTS:



CONFIGURACIÓ BOXES:



**MESURES COVID-19 PER LA PROVA
DUATLÓ INFANTIL PUIGVERD DE LLEIDA.
14/11/2020.**

1-ELS DUATLETES HAURÀN DE DUR LA MASCARETA DURANT TOT EL TEMPS QUE NO ESTIGUIN PARTICIPANT EN LA PROVA.

2- ES REALITZARÀ UN TEST DE TEMPERATURA A TOTS ELS PARTICIPANTS I MEMBRES DE L'ORGANITZACIÓ A LA TAULA D'INSCRIPCIONS, LA PERSONA QUE NO EL SUPERI HAURÀ D'ABANDONAR LA ZONA DE LA COMPETICIÓ.

3-ELS PARTICIPANTS HAURÀN DE DUR UN FULL DE COMPROMIS AMB LES SEVES DADES, DE NO HAVER TINGUT CAP SINTOMA ELS 7 DIES ANTERIORS FIRMAT PELS SEUS TUTORS.

4-S'ENTREGARÀ ALS TRIATLETES UNA MASCARETA D'UN SOL US QUAN RECULLIN EL DORSAL A LA TAULA INSCRIPCIONS, AQUESTA S'HAURÀ DE DUR POSADA FINS 10 SEGONS ABANS DE LA SORTIDA, AQUESTA ES DEPOSITARÀ EN UN CONTENIDOR HABILITAT AL COSTAT DE LA SORTIDA.

5- A LA ZONA DE PODI ACCEDIRAN SOLAMENT ELS PREMIATS, AMB MASCARETA I MANTENINT UNA DISTÀNCIA DE 2 METRES.

6- L'AVITUALLAMENT LÍQUID I SÒLID EXTERIOR NO ESTARÀ PERMES DURANT LA PROVA.

7- EL PÚBLIC I ELS ACOMPANYANTS EN CAP MOMENT PODRÀN ACCEDIR DINS DE LES ZONES DE COMPETICIÓ.

8- A LA TAULA D'INSCRIPCIÓ ELS TRIATLETES HAURAN D'ANAR SOLS, MANTENIR LA FILA SENYALITZADA I UNA DISTÀNCIA ENTRE ELLS DE 2 METRES.

9-S'HAURA DE RESPECTAR LES ZONES ASSIGNADES AL BOX DE CICLISME SEGONS CATEGORIES, NO ES PODRÀ INVAIR UNA ZONA A LA QUE NO ESTIGUI ASSIGNADA A LA CATEGORIA QUE CORRESPONT.

10- A LA ZONA DE SORTIDA HI HAURÀ UNA ZONA ESPERA DE TRIATLETES, ON ES LIMITARÀN ZONES PER CATEGORIES, I EN CAP CAS ELS DUATLETES SORTIRÀN DE LA SEVA ZONA FINS QUE SIGUIN CRIDATS A LA SORTIDA, A LA QUE HAURÀN D'ACCEDIR-HI PER UN PASSADÍS MARCAT.

11- LES SORTIDES DE LES DIFERENTS CATEGORIES SERAN TIPUS ROLLING-STAR, CADA 10, 15 O 20 SEGONS, DEPENDRÀ DEL NÚMERO DE PARTICIPANTS EN CADA CATEGORIA, TAN MASCULÍ COM FEMENÍ.