



Duatló Súper Sprint

swim · bike · run
"Prova Jove"

Pineda de Mar

22.02.2020

La prova

Duatló Súper Sprint Individual pensat **exclusivament** pels participants més joves de les **categories Infantil (2006-2007) i Cadet (2005-2003)**. Dins del programa de proves TriRelay Duatló (Duatló per Relleus en distància Super Sprint) incorporem per tercer cop una prova pensada per facilitar a les categories inferiors, la transició entre les proves infantils i les proves absolutes.

Al 2017 vàrem fer el primer test amb el TriRelay Triatló Jove. Al 2020, coincidint amb la 4^a edició del TriRelay Duatló, seguim amb la prova individual al programa del cap de setmana.

- a. Distàncies:
 - Run 2 km
 - Bike 7 km
 - Run 1 km
- b. Format:
 - Duatló Súper Sprint Individual exclusiu per a categories Infantil i Cadet.
- c. Lloc: Pineda de Mar
- d. Data: Dissabte 22/02/2020
- e. Horaris:
 - 13:30 – 14:30 Recollida dorsals (**TOTS ELS PARTICIPANTS**)
 - 13:45 Obertura boxes (**TOTS ELS PARTICIPANTS**)
 - 14:45 Tancament boxes (**TOTS ELS PARTICIPANTS**)
 - **15:00 Sortida Elit Masculí**
 - **15:01 Sortida Elit Femení**
 - **15:02 Sortida Open**
 - **17:00 Sortida Duatló Jove - Súper Sprint Individual (Infantil i Cadet)**
 - 17:30 Obertura boxes (**TOTS ELS PARTICIPANTS**)
 - 18:00 Entrega de Premis

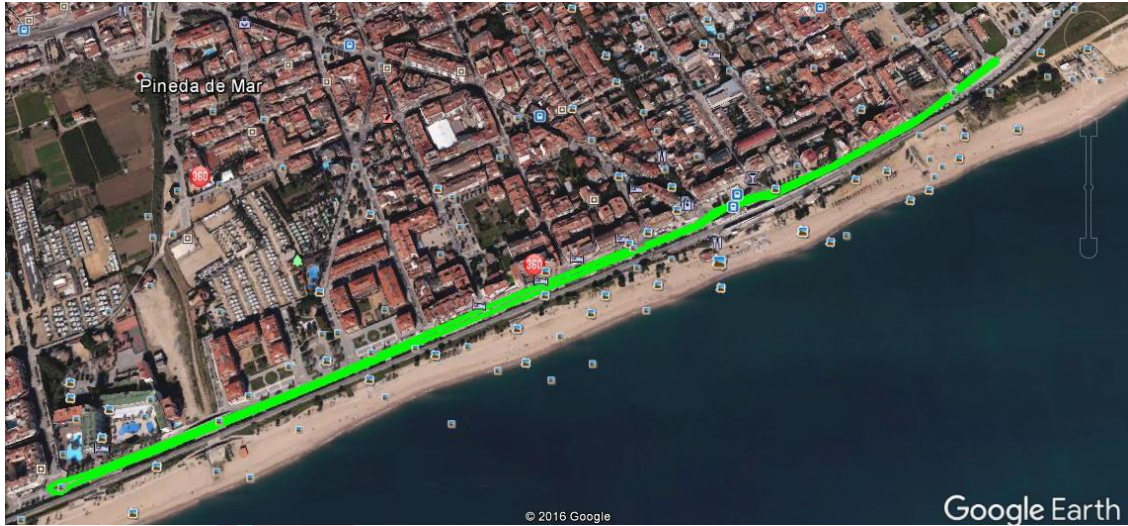
1. Inscripcions

La inscripció es realitzarà a través del [web de la federació](#).

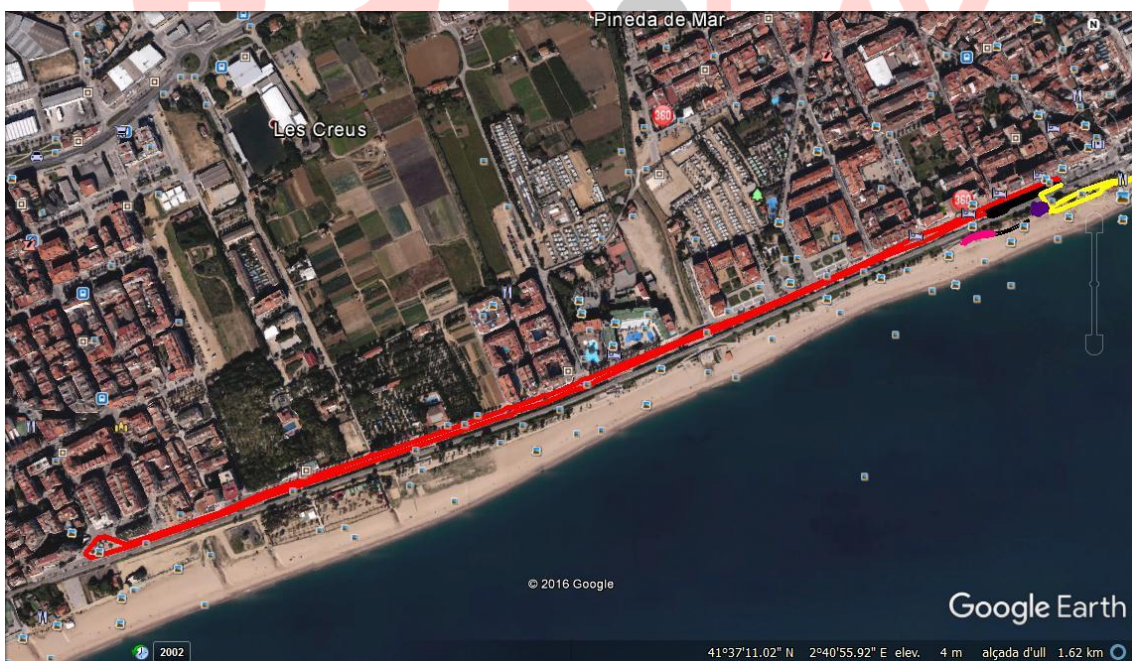
- Preu Federats: 10€
- Preu No Federats: 22€

2. Circuits

1r Run: 2 km – 1 volta (línia verda)



Bike: 7 km – 2 voltes passeig marítim (línia vermella)



2n Run: 1 km – 1 volta (línia groga)



3. Com arribar-hi

<https://goo.gl/maps/joPI6>



**TRI
R3LAY**

swim · bike · run

4. Reglament i Premis

Premis:

- Trofeu pels tres primers classificats per cada categoria, masculí i femení.
- Sorteig de material esportiu entre tots els participants.

Nota important: No es podrà participar amb bicicleta de muntanya.

5. Contacte + info

info@trirelay.cat

<http://trirelay.cat/>

Tel 619871306