

NOU CIRCUIT DE CICLISME

ATENCIÓ!!! Modificació del circuit de ciclisme,

❖ **20km de ciclisme (4 voltes de 5 kms.)**

Sortida de boxes i entrada al carrer per muntatge, gir de 180° per incorporació al circuit passeig marítim sentit sud , gir 90° avda. Salvador Casacuberta- avda.Navarra- pas soterrat de baixada i pujada curta – drete al c/ Dalmases- gir per l'Institut d'Art de Sitges- c/ Dalmases-pas rotonda i gir 180° abans rotonda Camping Sitges- gir drete de baixada i pujada curta – avda. Navarra-avda. Salvador Casacuberta- passeig marítim- gir voltes.

- ❖ El circuit tancat al trànsit i totalment urbà.
- ❖ Punts del recorregut tècnics senyalitzats amb cartelleria visible.
- ❖ Abans de cada sortides es farà una explicació dels circuits i els punts conflictius.
- ❖ Pas de gir voltes molt a prop de la línea de meta.
- ❖ Més a prop del públic.

CIRCUIT CICLISME 2019



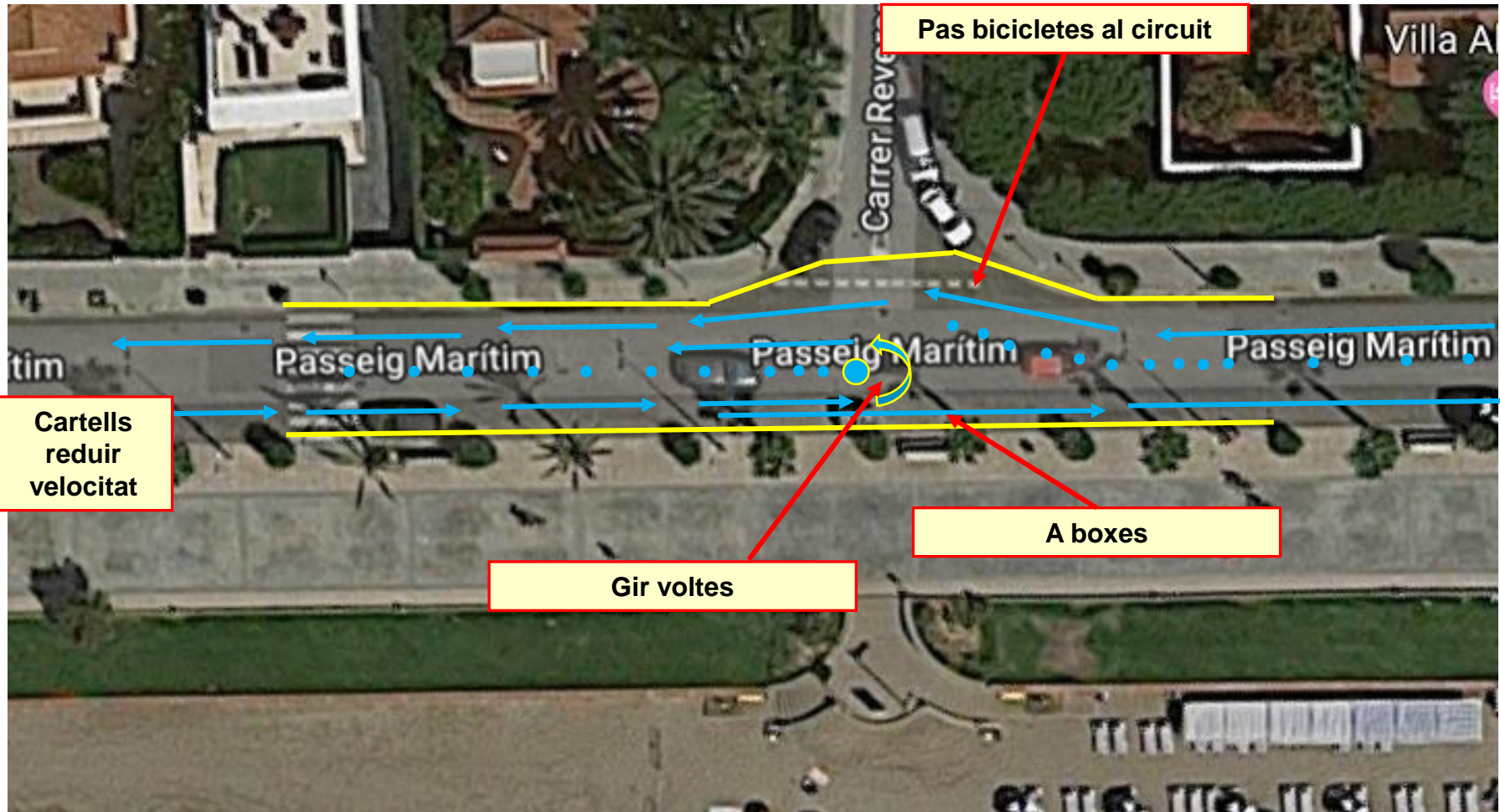
Gir de 90° en
doble sentit

4 Voltes

Gir 180° Can Pei



Zona Giro/boxes



Boxes muntatge

Carpes

Control de pas per esportistes

Zona vehicles organització

Zona post-meta

Públic/acompanyants

Públic/acompanyants

Públic/acompanyants

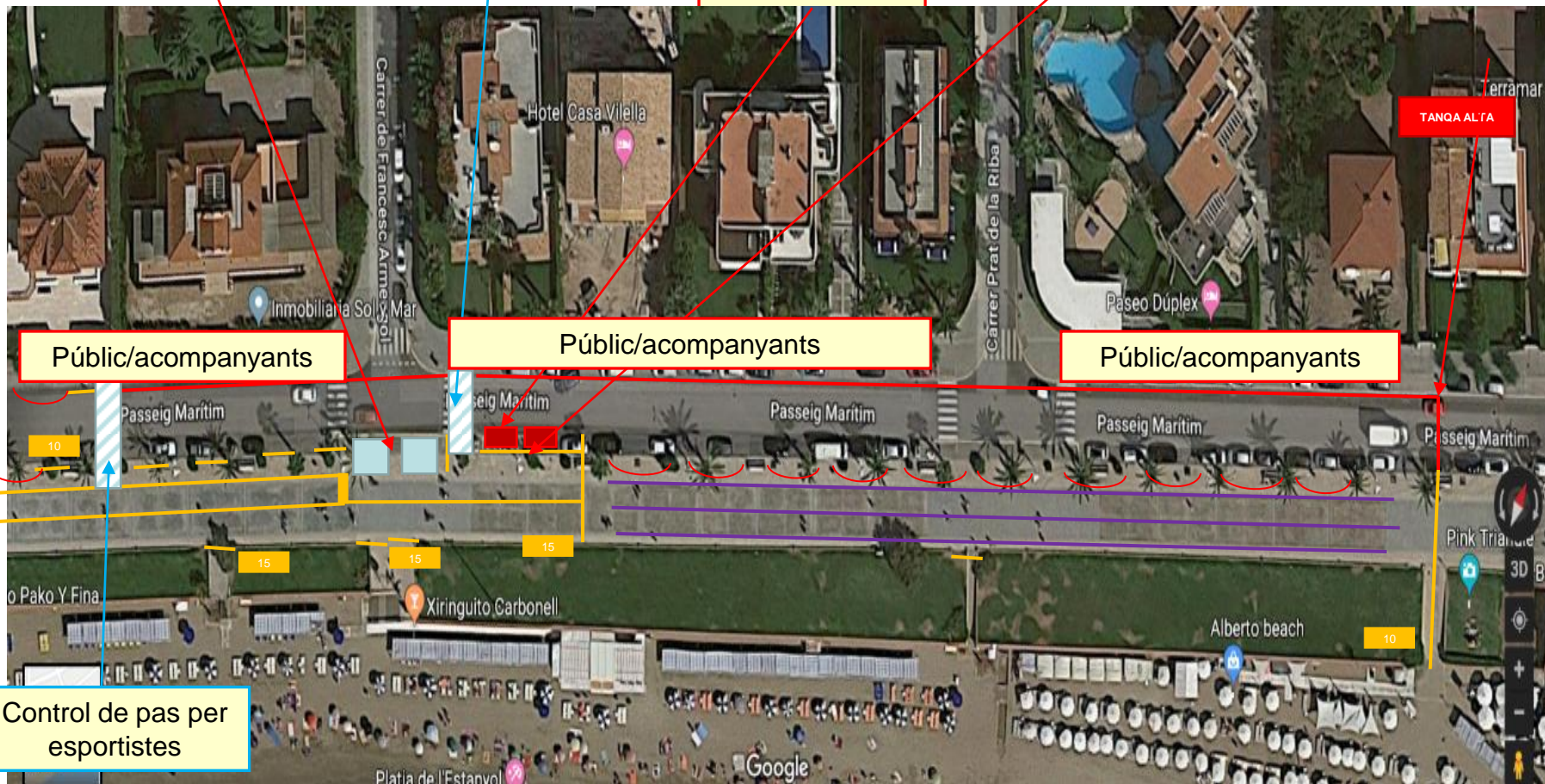
Control de pas per esportistes

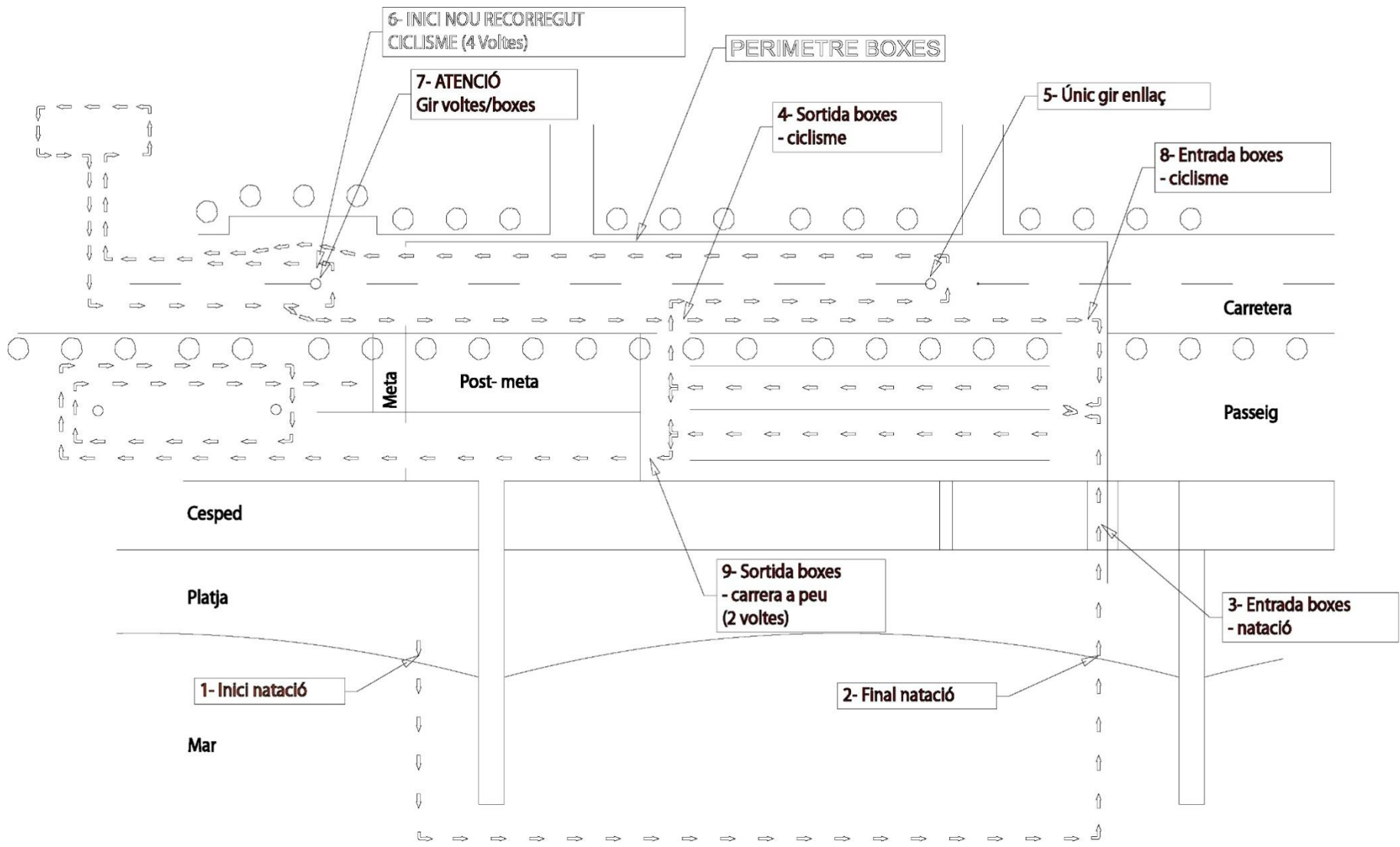
Tanca alta

Tanca Ajuntament

Cinta

Barra boxes





6- INICI NOU RECORREGUT
CICLISME (4 Voltes)

7- ATENCIÓ
Gir voltes/boxes

PERIMETRE BOXES

4- Sortida boxes
- ciclisme

5- Únic gir enllaç

8- Entrada boxes
- ciclisme

Carretera

Passeig

Meta

Post- meta

Cesped

Platja

Mar

9- Sortida boxes
- carrera a peu
(2 voltes)

3- Entrada boxes
- natació

1- Inici natació

2- Final natació