



XXXVI TRIATLÓ

Diumenge 31 de Maig de 2026

Vilanova i la Geltrú

8.30h

SPRINT:

750m de natació + 20km de ciclisme + 5km de cursa a peu

JOVE:

300m de natació + 8km de ciclisme + 2km de cursa a peu



INSCRIPCIONS: WWW.TRIATLO.ORG

TRANSTRIATLON

TransMaigo

E|V|A|S|I|O|N
RUNNING



EL SURTIDOR



WWW.TRANSTRIATLON.COM

XXVI TRIATLÓ
VILANOVA I LA GELTRÚ

XXVI TRIATLÓ DE VILANOVA

PRESENTACIÓ:

- Transtriatlon i l'Ajuntament de Vilanova i la Geltrú organitzaran el proper Diumenge 31 de Maig de 2026 el "XXVI Triatló Sprint de Vilanova".
- La prova Sprint serà competitiva amb les categories oficials de la Federació Catalana de Triatló (FCTRI).
- La prova Jove serà competitiva i puntuable per el programa Triatleta Jove Complert@.
- Totes les proves estan obertes a Federats i No Federats.

LLOC:

- PASSEIG DE RIBES ROGES (PLATJA D'ADARRÓ)

XXVI TRIATLÓ DE VILANOVA

DISTÀNCIES TRIATLÓ SPRINT:

750M DE NATACIÓ (MAR) : 1 VOLTA

20KM CICLISME (CARRETERA) : 2 VOLTES

5KM CURSA A PEU (ASFALT): 2 VOLTES

DISTÀNCIES TRIATLÓ JOVE:

300M DE NATACIÓ (MAR) : 1 VOLTA

8KM CICLISME (CARRETERA) : 1 VOLTA

2KM CURSA A PEU (ASFALT): 1 VOLTA

XXVI TRIATLÓ DE VILANOVA

HORARIS:

DISSABTE 30 DE MAIG

- **12 a 14h i de 17 a 19h:** Recollida dorsals (NO Federats i Federats de fora de Catalunya). **PLATJA D'ADARRÓ**

DIUMENGE 31 DE MAIG

- **7.15 a 8.15h:** Recollida dorsals (NO Federats i Federats de fora de Catalunya) **LLOC SORTIDA**
- **7.15 a 8.15h:** **CHECK IN** (àrea de transició) totes les categories
- **8.15h:** Tancament àrea de transició
- **8.30h:** SORTIDA MASCULINA SPRINT
- **8.35h:** SORTIDA FEMENINA SPRINT
- **9.55h:** SORTIDA MASCULINA JOVE JUVENIL
- **9.58h:** SORTIDA MASCULINA JOVE CADET
- **10.01h:** SORTIDA MASCULINA JOVE INFANTIL
- **10.05h:** SORTIDA FEMENINA JOVE JUVENIL
- **10.08h:** SORTIDA FEMENINA JOVE CADET
- **10.11h:** SORTIDA FEMENINA JOVE INFANTIL
- **11.00h (aproximadament):** **CHECK OUT retirada de material** (quan l'últim participant de la prova Jove hagi finalitzat el segment de ciclismo)
- **11.45h (aproximadament):** Lliurament de premis

XXVI TRIATLÓ DE VILANOVA

IMPORTANT:

- Per qüestions organitzatives i del desenvolupament de la prova, **NO** es permetrà l'accés dels participants l'àrea de transició (Boxes), fora dels horaris indicats.
- La designació de les sortides dels participants (Triatló Sprint i Triatló Jove) és facultat directe de la FCTRI.
- L'Organització i la Federació Catalana de Triatló, en cas de necessitat organitzativa, de seguretat o de força major poden reorganitzar les sortides per al correcte desenvolupament de la prova.
- Per accedir a la Zona de Transició (Boxes) es obligatori presentar DNI.

XXVI TRIATLÓ DE VILANOVA

RECORREGUTS NATACIÓ:

SPRINT (750M) 1 VOLTA



<https://es.wikiloc.com/rutas-natacion/triatlo-sprint-de-vilanova-natacio-170684356>

JOVE (300M) 1 VOLTA



<https://es.wikiloc.com/rutas-natacion/aquatlo-jove-de-vilanova-natacio-170685398>

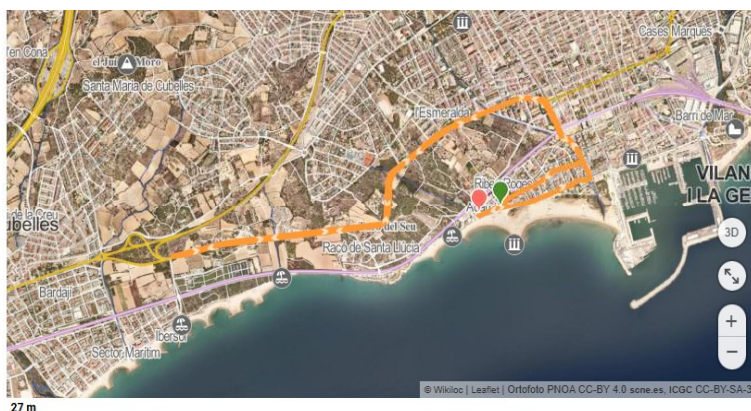
Les dues proves tindran l'inici i el final a la Platja d'Adarró.

Les boies estaran situades a diferents llocs per fer els metres corresponents a cada prova.

XXVI TRIATLÓ DE VILANOVA

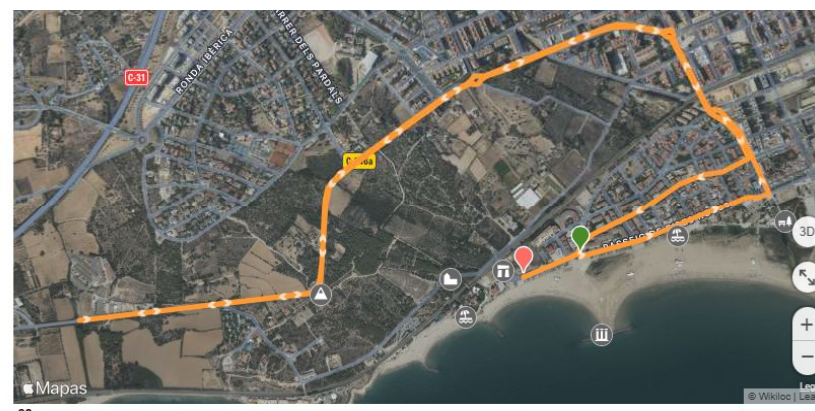
RECORREGUTS CICLISME

SPRINT (20KM) 2 VOLTES



<https://es.wikiloc.com/rutas-ciclismo/triatlo-de-vilanova-i-la-geltru-ciclisme-170098192>

JOVE (8KM) 1 VOLTA



<https://es.wikiloc.com/rutas-ciclismo/circuit-ciclisme-triatlo-jove-vilanova-i-la-geltru-202014007>

XXVI TRIATLÓ DE VILANOVA

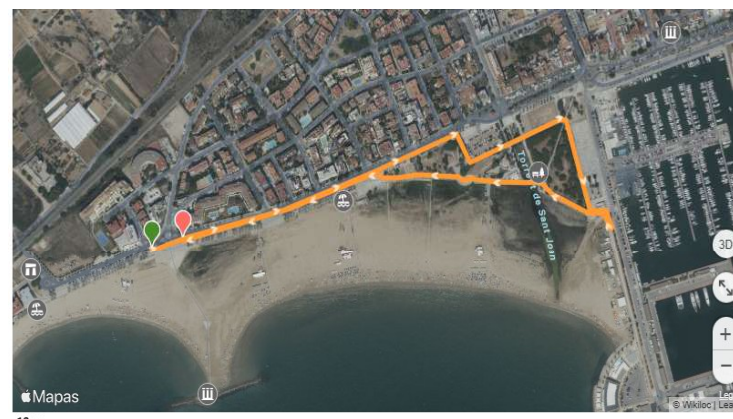
RECORREGUTS CURSA A PEU:

SPRINT (5KM) 2 VOLTES



<https://es.wikiloc.com/rutas-carrera/triatlo-de-vilanova-i-la-geltru-cursa-a-peu-170097065>

JOVE (2KM) 1 VOLTA



<https://es.wikiloc.com/rutas-carrera/cursa-a-peu-triatlo-i-aquatlo-jove-vilanova-i-la-geltru-202014506>

XXVI TRIATLÓ DE VILANOVA

ÀREA DE TRANSICIÓ (BOXES) SPRINT I JOVE



XXVI TRIATLÓ DE VILANOVA

CATEGORIES TRIATLÓ SPRINT:

CATEGORIA	ANY
JUVENIL	2010 i 2009
JUNIORS	2008 i 2007
SUB 23	2006 al 2003
SENIOR	1987 al 2002
VETERÀ 1	1986 al 1977
VETERÀ 2	1976 al 1967
VETERÀ 3	1966 al 1957
VETERÀ 4	Nascuts abans 1956
PARATRIATLÓ	T1, T2 i T3
CLUBS	Femení i Masculí

XXVI TRIATLÓ DE VILANOVA

CATEGORIES TRIATLÓ JOVE:

CATEGORIA	ANY
INFANTIL	2014 i 2013
CADETS	2012 i 2011
JUVENIL	2010 i 2009

XXVI TRIATLÓ DE VILANOVA

INSCRIPCIONS: www.triatlo.org

La inscripció és personal e intransferible.

Data màxima fins al 27 de Maig de 2026 a les 23.59h o al arribar a les màximes places disponibles a cada prova.

Tots els canvis que es puguin realitzar (si compleixen la normativa) es realitzaran sempre que hi hagi places disponibles en la prova demanada.

PREUS:

CATEGORIES	PREUS
Adults Federats	37€
Adults NO Federats	49€
Infantils, Cadets i Juvenils Federats	20€
Infantils, Cadets i Juvenils NO Federats	32€

- **Nota:** La Llicència federativa vàlida per a aquesta competició és l'emesa per la Federació Catalana de Triatló i/o Federación Española de Triatlón.
- Els NO federats hauran de pagar 20 € en concepte de fiança al recollir el xip que els hi seran retornats al finalitzar la prova quan retornin el xip.

XXVI TRIATLÓ DE VILANOVA

MATERIAL PER ACCEDIR A BOXES (CONTROL DE MATERIAL):

- **XIP GROC** al tornell
Federats: de propietat o entregat per l'organització al moment de recollir el dorsal
NO Federats (sense xip): hauran de pagar 20 € en concepte de fiança al recollir el xip que els hi seran retornats al finalitzar la prova quan retornin el xip.
NO Federats (amb xip): en el moment de realitzar la inscripció han de posar el codi del xip groc.
- Dorsal amb cinta porta dorsal i/o amb imperdibles enganxats en una samarreta (obligatori per ciclisme i cursa a peu).
- Dorsal a la bicicleta (placa o etiqueta FCTRI).
- Roba i calçat (únicament el que utilitzaràs en la prova).
- A la zona de Boxes **NOMÉS** es pot accedir exclusivament amb el material que utilitzaràs durant la competició. La resta de material s'ha de deixar en una motxilla al guarda-roba.

XXVI TRIATLÓ DE VILANOVA

DESENVOLUPAMENT DE LA PROVA:

- El circuit de natació serà de 750m (Sprint) i 300m (Jove).
- Quant s'hagi finalitzat la prova de natació els participants hauran de córrer 100m aproximadament fins arribar a l'Àrea de Transició on es troben les bicicletes. Allà deixaran el material de natació i agafaran tot el necessari per a realitzar el ciclisme.
- Les voltes del circuit de ciclisme serà de 10km (Sprint) i 8km (Jove).
Els participants de la prova Sprint faràn dues voltes de 10km i els de la prova Jove una volta de 8km.
Hi haurà una part urbana i un altre per la Carretera (C246a).
- Un cop finalitzat el segment de ciclisme els participants deixaran les bicicletes a l'àrea de transició i començarà la cursa a peu.
- La cursa a peu, es desenvoluparà per sobre la vorera del Passeig de Ribes Roges, Parc de Ribes Roges i Rambla del Port.
Les voltes de cursa a peu seràn de 2,5km (Sprint) i 2km (Jove).
Circuit plà combinant asfalt i terra.

XXVI TRIATLÓ DE VILANOVA

NORMATIVA GENERAL :

- **Obsequi:** Tots els participants tindran un obsequi al finalitzar la prova.
- **Avituallament:** se entregarà fruita i aigua a cada participant quan arriben a meta al finalitzar el Triatló. També durant el segment de cursa a peu, hi haurà un punt d'avituallament, amb ampolles d'aigua tancades.
- A la prova Sprint **únicament** es pot participar amb bicicleta de carretera que portin manillar de corva tradicional i **NO** es permès el uso de bicicletes de contrarelotge (cabras), bicicletes de muntanya (BTT), Gravel, etc.
- A la prova Super Sprint està totalment prohibit portar cap tipus de suport o acoblament al manillar de la bicicleta, sí que està permès l'ús de bicicletes de muntanya, però sense banyes.
- Els participants, prèviament inscrits, hauran de passar un control del material a l'Àrea de Transició (Boxes), on se'ls comprovarà que portin tot el necessari i obligatori per a competir (bicicleta, casc, dorsal, xip, ...)
Aquest control anirà a càrrec dels Judges de la Federació Catalana de Triatló.
- L'Àrea de Transició estarà oberta 60 minuts abans de l'inici i es tancarà 15 minuts abans de l'inici de la Triatló.
- Presa de temps: serà mitjançant l'utilització del XIP GROC.
Es farà una única Classificació General i per Categories (Federats i No Federats).
- Un cop oberta l'àrea de transició, quan l'últim participant de la prova Jove hagi finalitzat el segment de ciclisme, es tindrà que recollir el material i deixar la zona de la prova buidada lo més ràpidament possible.

XXVI TRIATLÓ DE VILANOVA

TEMPS DE TALL TRIATLÓ SPRINT:

NATACIÓ: 24'

NATACIÓ + CICLISME: 1h'24'

FI CURSA: 1h54'

TEMPS DE TALL TRIATLÓ JOVE:

NATACIÓ: 12'

NATACIÓ + CICLISME: 42'

FI CURSA: 57'

LÍMITS DE PARTICIPANTS:

Triatló Sprint: 400 places

Triatló Jove: 200 places

XXVI TRIATLÓ DE VILANOVA

PREMIS:

Triatló Sprint:

S'entregaran premis (trofeus i/o medalles) als tres primers de la classificació general de la prova i als tres primers del CNC Absolut Esprint, que hauràn d'estar en possessió de la llicència de la FCTRI i condicions annexes.

Es donarà el premi corresponent al CNC, als tres primers de cada categoria, excepte a la categoria juvenil que tenen el seu CNC propi. Per poder accedir al premi del CNC per Categories, cal estar federat a la FCTRI.

Premis en metàl·lic: 600€ a repartir

- 1r General Club Masculí (120€) i General Club Femení (120€)
- 2n General Club Masculí (100€) i General Club Femení (100€)
- 3r General Club Masculí (80€) i General Club Femení (80€)

Els premis en metàl·lic i trofeus, seran els anunciats públicament pels organitzadors i es lliuraran durant el lliurament de trofeus essent obligació de l'organitzador el realitzà les retencions en concepte de I.R.P.F que la llei estableixi en cada moment.

Triatló Jove:

S'entregaran premis (trofeus i/o medalles) als guanyadors de cada categoria (tres primers), a més a més d'un obsequi a tots els que finalitzin la competició.

XXVI TRIATLÓ DE VILANOVA

CANVIS:

- La inscripció és personal e intransferible.
- Els canvis que estan permesos són els que es realitzen dins de la mateixa prova entre els federats dels clubs, seguint la normativa i terminis de la FCTRI.

XXVI TRIATLÓ DE VILANOVA

REGLAMENT:

- El “XXVI Triatló de Vilanova i la Geltrú” es regirà pel Reglament de la Federació Catalana de Triatló (FCTRI) i tant l’ inscripció com la participació implica la seva acceptació.
- Les categories seran les oficials de la FCTRI: Juvenil, Júnior, Sub-23, Senior, Veterà 1, Veterà 2, Veterà 3, Veterà 4, Paratriatló T1, T2 i T3.
També es farà una classificació per clubs (únicament a la prova Sprint).
- Els participants hauran de circular sempre pel carril de la dreta i és obligatori l’ús del casc rígid de tres punts de fixació.
- L’organització es reserva el dret de fer ús de les imatges dels participants de la cursa per a la promoció de la mateixa.
- Tota reclamació podrà ser presentada per escrit i acompanyada d’una fiança de 50€, com a màxim una hora després de finalitzada la prova. La fiança serà retornada si prospera la reclamació.
- L’Organització declina qualsevol responsabilitat sobre possibles danys morals o materials que poguessin patir els participants i/o espectadors, abans, durant o després de la prova.
- L’Organització es reserva el dret de modificar i/o suspendre part o la totalitat de la prova si apareguessin circumstàncies imprevistes que ho fessin necessari segons la decisió del Jutge General de la FCTRI.
- Està previst un circuit alternatiu preparat per a la disputa d’un Duatló o una Cursa d’atletisme o una Travessia de Natació.
- En cas que no es pugui realitzar ninguna prova, no es retornarà l’import de l’inscripció.

XXVI TRIATLÓ DE VILANOVA

REGLAMENT:

- Les inscripcions es realitzaran únicament on line (www.triatlo.org)
- Les inscripcions són personals i intransferibles.
- L'Organització no realitzarà cap devolució de l'import de les inscripcions,
- Els participants admès, seran les que surten en la llista d'inscrits, publicat a la web de la FCTRI.
- Els canvis entre els integrants del mateix club es podran realitzar a la pàgina web de la Federació Catalana de Triatló, complint la normativa i respectant els terminis.
- Una vegada esgotades les places, s'obrirà una llista d'espera per omplir les places vacants.
- Cada participant en el moment de formalitzar l'inscripció, declara ser apte per a realitzar aquesta competició.
- L'inscripció al "XXVI Triatló de Vilanova i la Geltrú" implica l'acceptació tant d'aquest reglament com el de la Federació Catalana de Triatló.