

**3play**  
Prat

# Escola Triplay Prat 3r Duatló infantil solidari



**Dissabte 28 de març**  
**11h Parc Nou**  
**El Prat de Llobregat**  
**Inscripció: 5€ donatiu en benefici de l'Hospital SJD**  
**Més informació al web: [www.triplayprat.com](http://www.triplayprat.com)**





## CATEGORIES I DISTÀNCIES DUATLÓ INFANTIL

	<u>1a CURSA A PEU</u>	<u>BICICLETA</u>	<u>2a CURSA A PEU</u>
<b>MENORS (2014-2015)</b>	200m	500m	200m
<b>PREBENJAMINS(2012-2013)</b>	400m	1.000m	400m
<b>BENJAMINS (2010-2011)</b>	750m	2.000m	500m
<b>ALEVINS (2008-2009)</b>	1.000m	3.000m	750m
<b>INFANTILS (2006-2007)</b>	1.500m	4.000m	1.000m
<b>CADETS (2004-2005)</b>	1.500m	4.000m	1.000m

\*Les distàncies són aproximades

## INFORMACIÓ

- Es recomana l'ús de bicicleta de muntanya, circuit ciclisme 100% terra.
- És obligatori l'ús del casc en el segment de ciclisme.
- Inscripcions a partir del **2 de març**, al web de la Federació Catalana de Triatló.
- Les inscripcions seran gratuïtes al web, al retirar el dorsal es farà un donatiu de 5€ per participant.
- Finalitzades les categories infantils, realitzarem un **Duatló Familiar** (Adults+nens)



## ORDRE DE SORTIDES I HORARIS

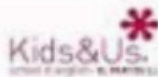
- 9.30h a 10.30h Recollida de dorsals
- 10h a 11h Entrada a boxes per categories (un cop finalitzada una categoria, traurem el material de boxes i entrarà la següent)
- 11h Inici Duatló Infantil, primera sortida categoria MENORS, quan acabi una prova començarà la següent. Cada categoria podrà ser dividida en masculí i femení, depenent de la quantitat de nens/es inscrits.

## REGLAMENT DUATLÓ FAMILIAR

- A Triplay creiem molt important poder compartir l'esforç que realitzen els nens i nenes amb els seus pares, mares, familiars o entrenadors, és per aquest motiu que volem organitzar una prova diferent, no competitiva, per poder passar una bona estona.
- Les inscripcions per al duatló familiar es formalitzaran a la carpa de recollida de dorsals, abans de l'inici de la prova.
- Cada equip podrà estar format per un mínim de 2 persones (1adult+1infant) fins a un màxim de 6 persones (mínim 1 adult) i poden ser mixtes.
- Hi haurà dues categories i distàncies.
  - Categoria PANDA1, distàncies 200m-500-200m (menors i prebenjamins)
  - Categoria PANDA2, distàncies 500m-2km-500m (benjamins, alevins, infantils i cadets)La categoria de l'equip la marcarà l'edat del participant més jove.
- Desenvolupament de la prova:
  - Tot l'equip iniciarà junt el primer segment de cursa a peu.
  - Entrada a boxes, els infants agafaran les bicis i iniciaran el segon segment, podran rebre ajuda dels/les adult/es de l'equip per a realitzar la transició (adults/es es queden a boxes esperant que els infants finalitzin segment ciclisme).
  - L'equip (nens/nenes) ha de realitzar "unit" el segment de ciclisme.
  - Els/les adults romandran a boxes fins que finalitzi el segment de ciclisme.
  - Un cop a boxes, el/les adults/es podran ajudar a col·locar les bicis, i tot l'equip iniciarà l'últim segment de cursa a peu fins a la línia d'arribada.



# Escola Triplay Prat 3r Duatló infantil solidari



**Dissabte 28 de març**

**11h Parc Nou**

**El Prat de Llobregat**

**Inscripció: 5€ donatiu en benefici de l'Hospital SJD**

**Més informació al web: [www.triplayprat.com](http://www.triplayprat.com)**



**Sant Joan de Déu**  
Solidaritat



### III DUATLÓ SOLIDARI TRIPLAY SJD

CATEGORIA MENORS (200-500-200)



1ª CURSA A PEU



BICICLETA (1 VOLTA)

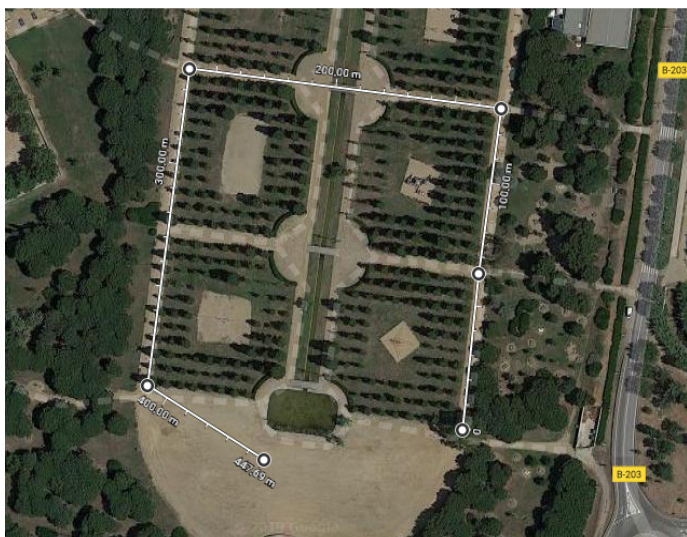


2ª CURSA A PEU

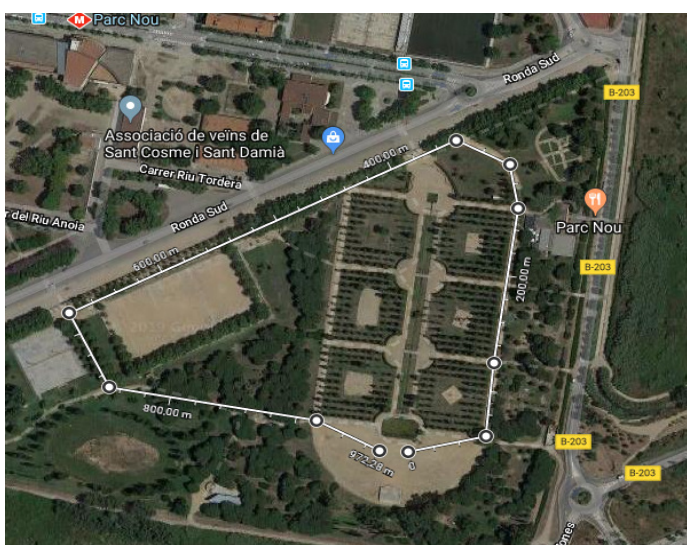


### III DUATLÓ SOLIDARI TRIPLAY SJD

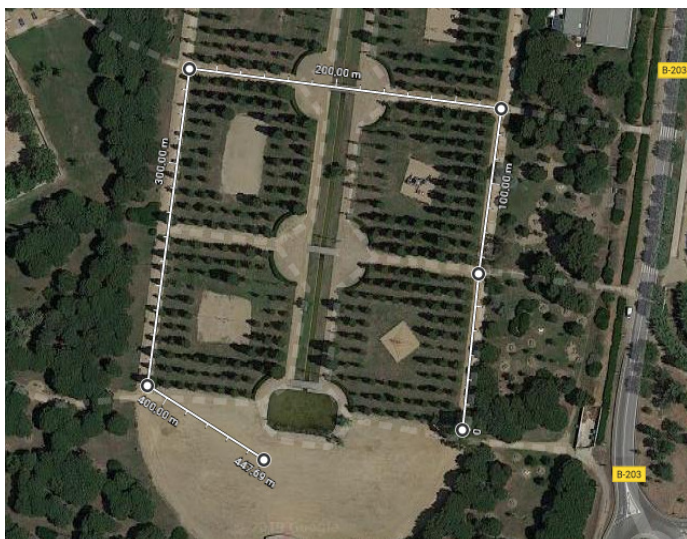
CATEGORIA PREBENJAMÍ (400-1000-400)



**1ª CURSA A PEU**



**BICICLETA (1 VOLTA)**



**2ª CURSA A PEU**

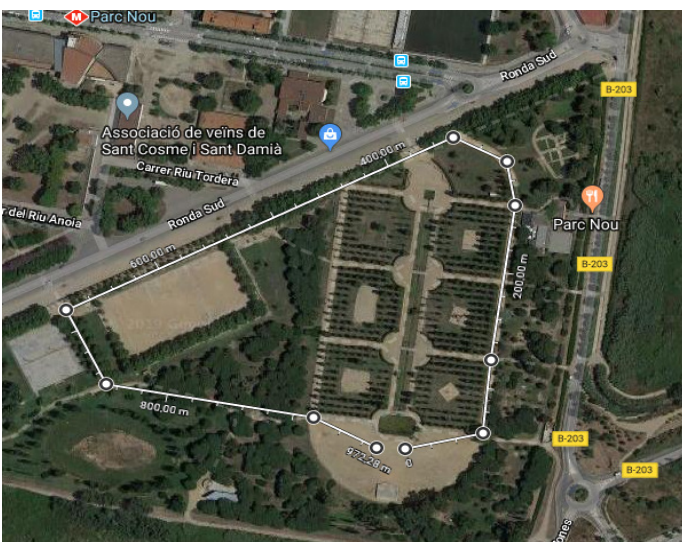


## III DUATLÓ SOLIDARI TRIPLAY SJD

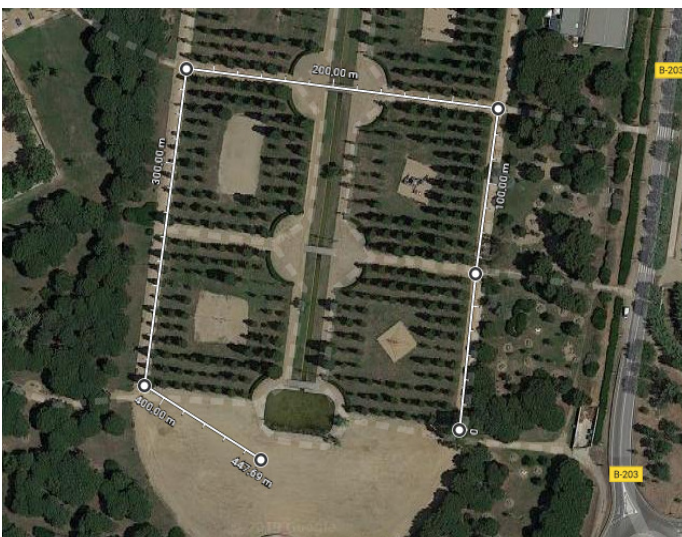
CATEGORIA BENJAMÍ (750-2000-500)



**1ª CURSA A PEU (2 VOLTES)**



**BICICLETA (2 VOLTES)**

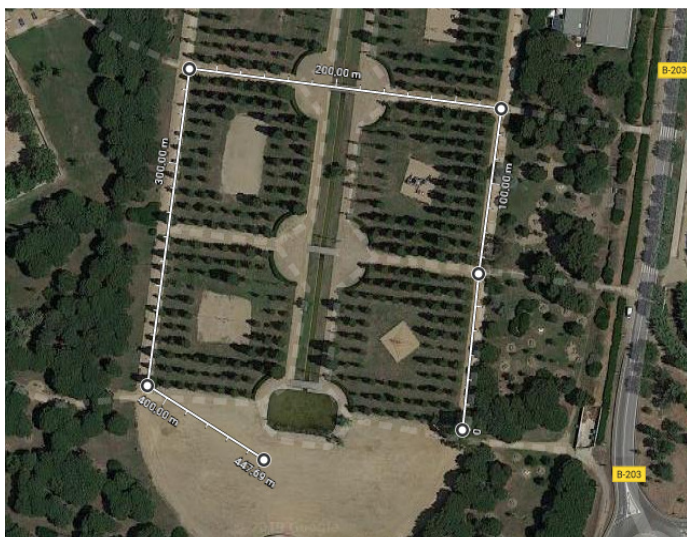


**2ª CURSA A PEU (1 VOLTA)**

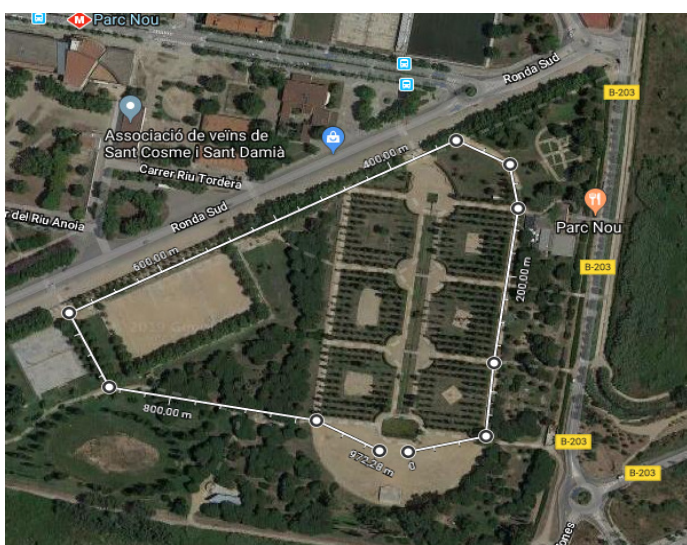


## III DUATLÓ SOLIDARI TRIPLAY SJD

CATEGORIA ALEVÍ (1000-3000-750)



**1ª CURSA A PEU (2 VOLTES)**



**BICICLETA (3 VOLTES)**



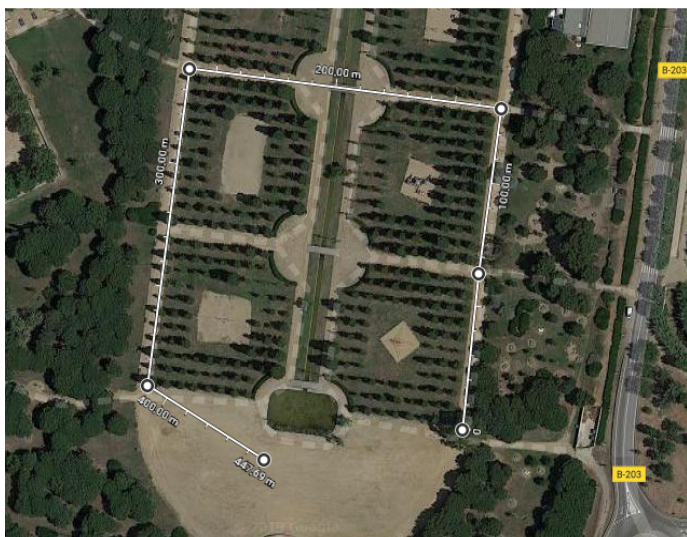
**2ª CURSA A PEU (2 VOLTES)**



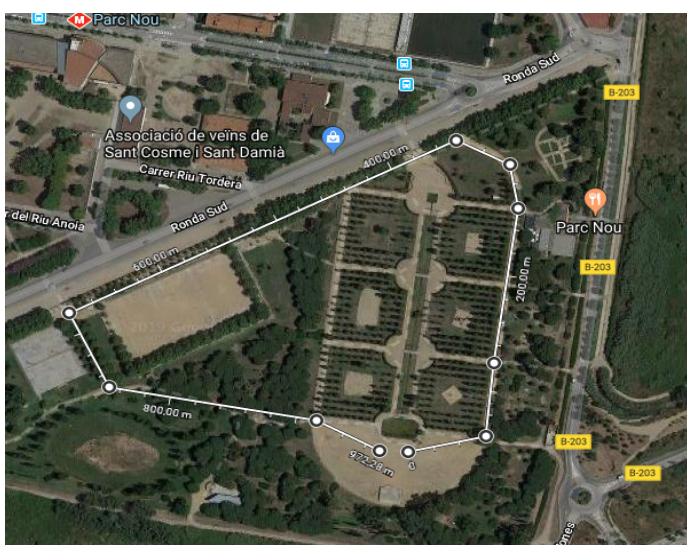


## III DUATLÓ SOLIDARI TRIPLAY SJD

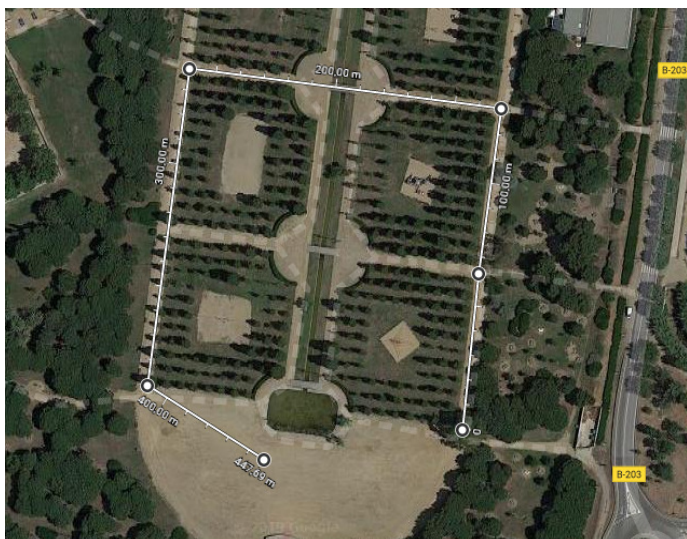
CATEGORIA INFANTIL/CADET (1500-4000-1000)



**1ª CURSA A PEU (3 VOLTES)**



**BICICLETA (4 VOLTES)**



**2ª CURSA A PEU (2 VOLTES)**