

## TRIATLÓ INFANTIL 2019.

**Data realització:** 20 Juliol 2019

**Horari:** 10:30 hores

Lliurament dorsals: 9:30h a 10:15h

Entrada a Box: 9:30 a 10:20h

**Edats/categories:** de 2002 a 2014

**Lloc:** CEM Sagnier i rodalies

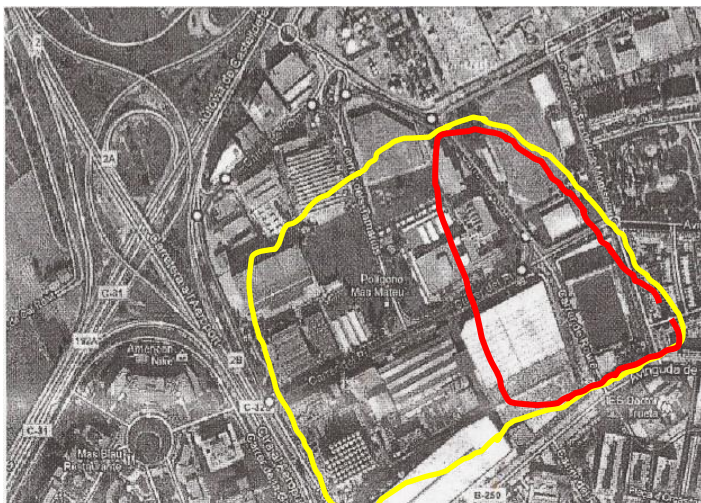
**Participants:** 200

**La prova:** el Triatló consisteix a juntar un tram de natació, seguit d'un en bici i acabant amb una cursa a peu.

El tram de natació es realitzarà a la piscina del CEM Sagnier, dividint els nens en diferents sortides segons els anys i les categories, fent servir tots els carrils de la instal·lació.

Un cop finalitzat el tram de natació els participants es dirigiran, sortint per la porta que dona accés a la zona de gespa, cap al Carrer Roure, on estaran instal·lats els boxes.

El circuit de bici s'iniciarà cap al carrer del Pi, seguint per la Ronda Ponent, Carrer de l'Om i finalitzant la volta arribant al Carrer Roure, per entrar al box novament.



Circuit vermell = 1Km

Circuit Groc = 1,5Km



Volta menuts 500m

Finalment, els participants sortiran a córrer direcció Apel·les Mestres, seguint per la vorera i rodejant la instal·lació, entrant a la pista d'atletisme per la porta que dona accés per l'Avinguda Apel·les Mestres.



Volta menuts = 400m



Entrada + volta pista = 600m



Volta per fora instal·lació + volta pista = 1,500Km  
Volta sencera per fora = 830m

**Distàncies i categories:**

Categoria	Any naixement	Natació	Ciclisme	Carrera a peu
-----------	---------------	---------	----------	---------------

Menuts	2013- 2014	25m	500m (Volta menuts)	400m (Entrar pista + meta)
Pre-benjamí	2011-2012	25m	1,5Km (1 volta)	600m (Entrar + volta pista)
Benjamí	2009- 2010	50m	3Km (2 voltes)	600m (Entrar + volta pista)
Aleví	2007-2008	100m	4,5Km (3 voltes)	1,4Km (volta exterior + entrar+ volta pista)
Infantil	2005-2006	200m	6Km (4 voltes)	2,200Km (2 voltes + entrar + volta pista )
Cadet	2002- 2004	300m	7,5Km (5 voltes)	3Km (3 voltes + entrar + volta pista)

#### **Desenvolupament de la prova:**

-**Recepció participants:** a cada participant se li assignarà un número de dorsal i un espai al Box (zona de transició) on haurà de deixar el material que necessita per desenvolupar la prova.

En la zona destinada al Box, no estarà permesa l'entrada a pares o acompanyants, hi haurà voluntaris que ajudaran a tots els participants que ho necessitin.

-**Desenvolupament de la prova:** tots els participant inicien a la piscina, quan acaben el segment de natació, passen per box per agafar la bici i der el tram de ciclisme, entren a box novament per finalitzar amb un tram de cursa a peu.

#### **Altres aspectes a tenir en compte:**

Les inscripcions es tancaran una vegada s'arribi als 200 participants.

El Prat-Triatló proporcionarà tots els voluntaris necessaris per a la realització de la prova, per als controls de volta i seguretat del participant.

**Material necessari participant:** cada participant haurà de portar com a mínim el banyador o tri-tratge, un casquet de bany, casc de bicicleta i bici, sabatilles esportives.

Les ulleres i els mitjons són opcionals

Tothom ha de portar el tors cobert

**Classificacions:** és una prova no competitiva; per tant, tots els participants rebran una medalla de participació.

#### **Dades d'interès:**

-Els participants disposen de vestuaris amb dutxes

-S'habilitaran zones per als pares, acompanyants i públic per tal de que no entrin en el circuit delimitat.