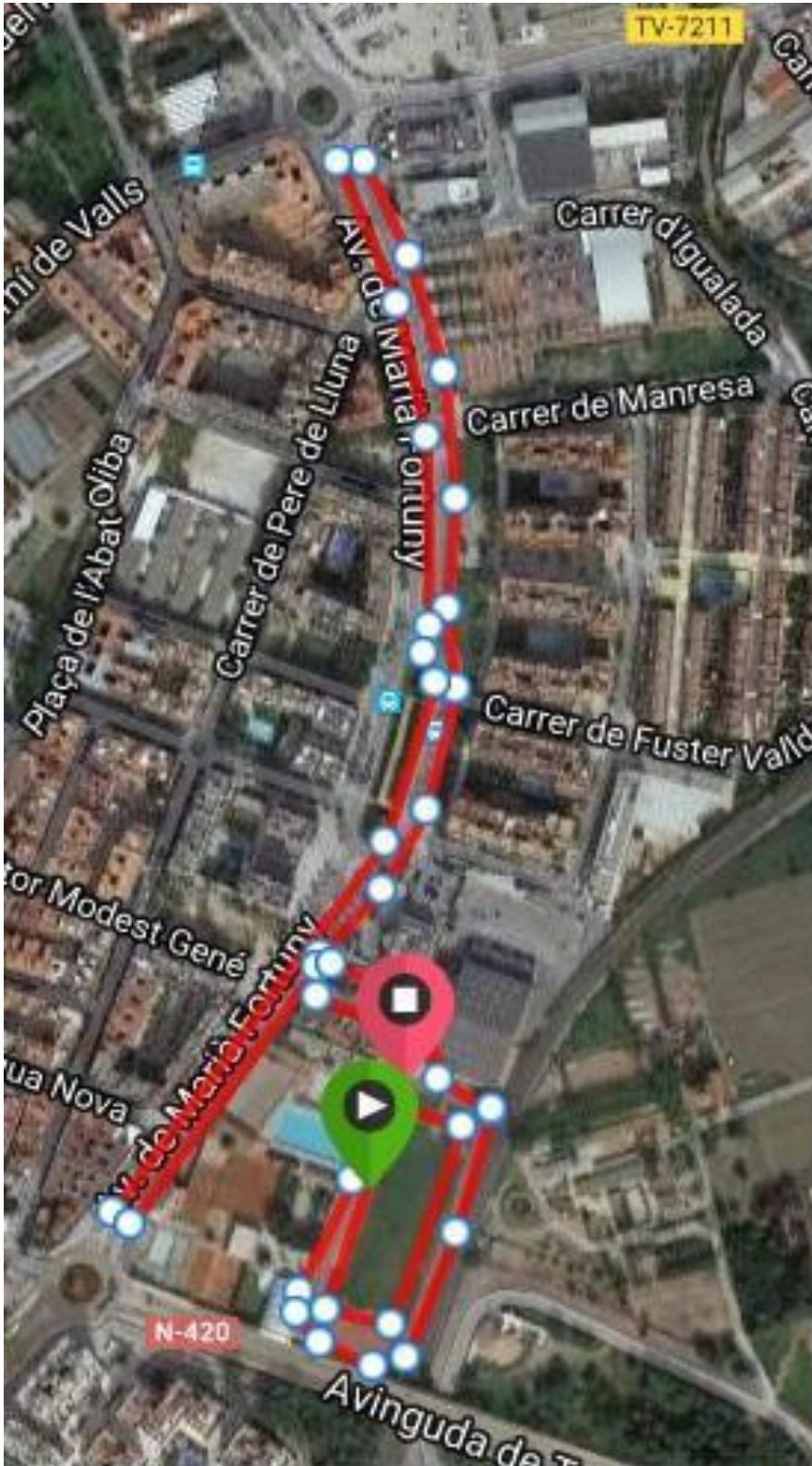


XXV. DUATLÓ CIUTAT DE REUS

1er. Segment cursa a peu: 3 voltes (5.1 Km.)

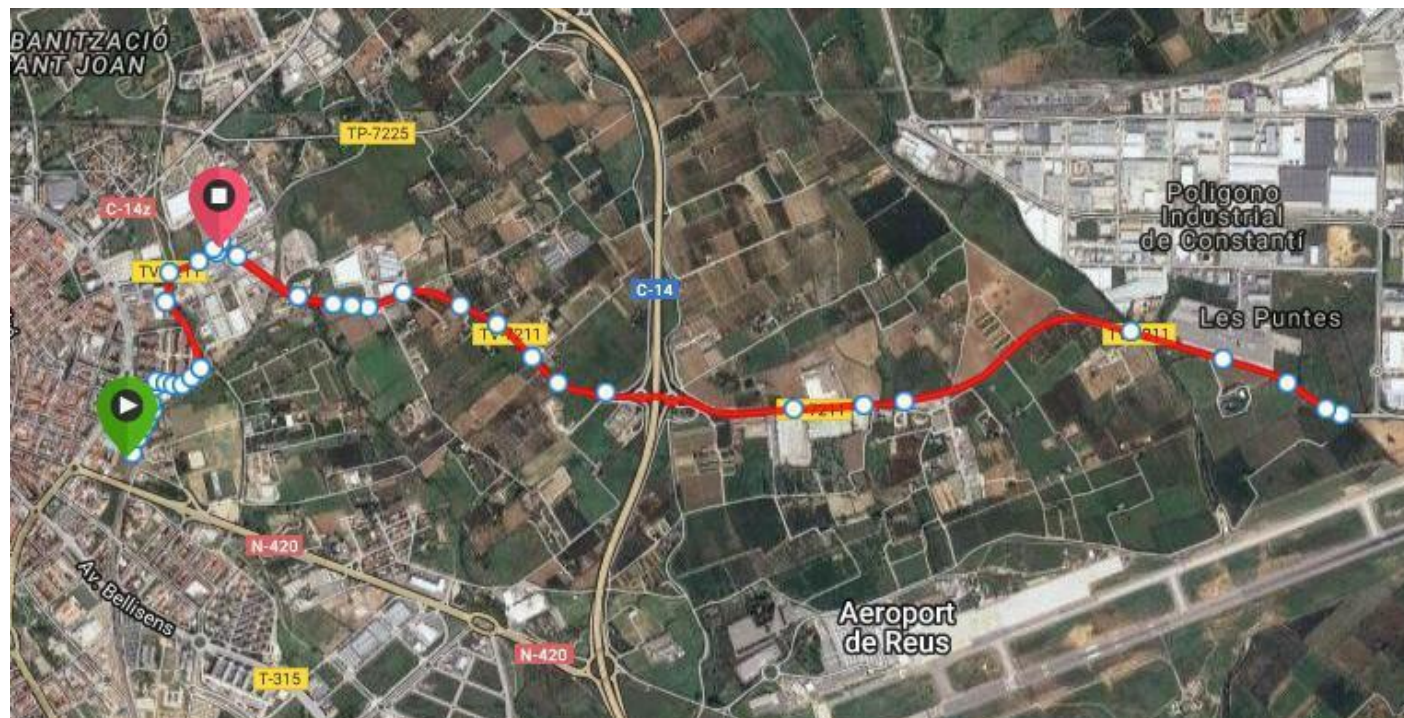


Descripció circuit: Sortida a la pista – volta i mitja a la pista – sortida pel pàrquing i enllaç a Avda. Marià Fortuny (conificat) – gir 180º - Avda. Marià Fortuny – gir 180º- Al passar per davant de parking es la primera volta –mateix recorregut que l’antior volta i a la tercera entrar pel pàrquing per ja entrar a boxes.

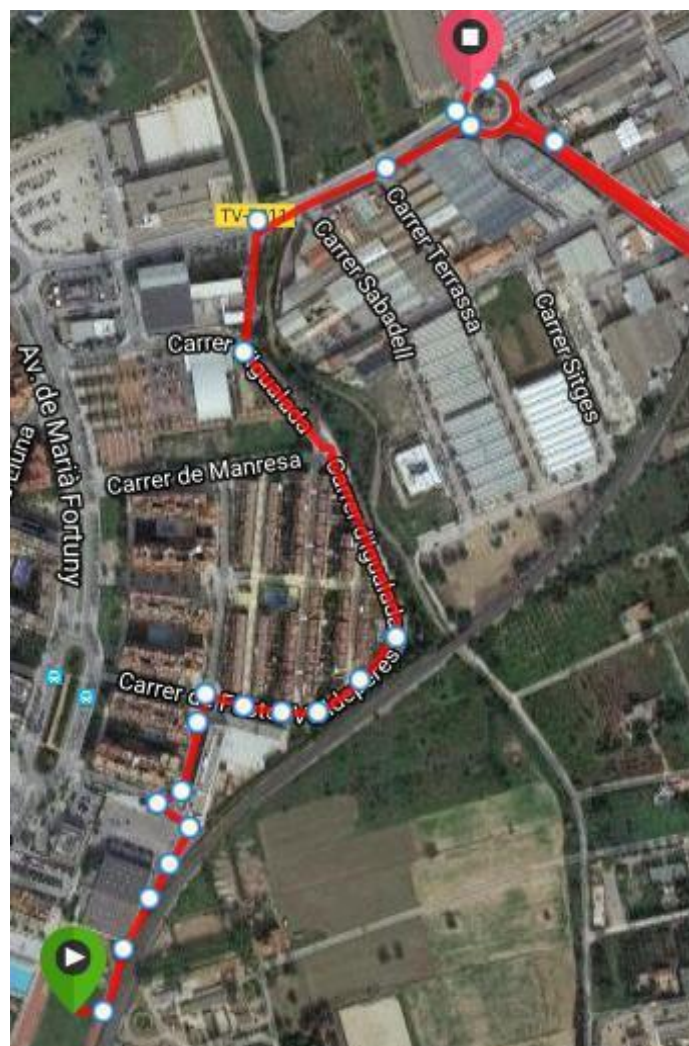
SEGMENT DE CICLISME

Dues voltes amb el punt de gir on esta marcat el punt vermell. Total distancia: 23,2 Km.

Vista general



Vista tram d'enllaç box a punt de volta i retorn a box



Important: Cal circular sempre per la dreta, ja que la via te elements separadors fixos ("sevillanos") a les cruïlles .

Descripció del circuit: Boxes – sortida de la pista per porta del pàrquing (zona no asfaltada)- punt de pujada a la bicicleta – Carrer Igualada – gir 90º al edifici de TV Reus (atenció pas estret) – gir de 90º i incorporació a la TV-7211 – rotonda de punt de volta (seguir direcció Constantí) – TV-7211 i gir de 180º a 5,3 Km. de l' inici – tornar pel mateix lloc fins rotonda de punt de gir per inici segona volta- Un cop acabada la segona volta es torna a fer el tram d'enllaç per arribar a boxes amb peu a terra a la porta d'entrada a la pista d'atletisme.

ESQUEMA CIRCULACIÓ BOX.

