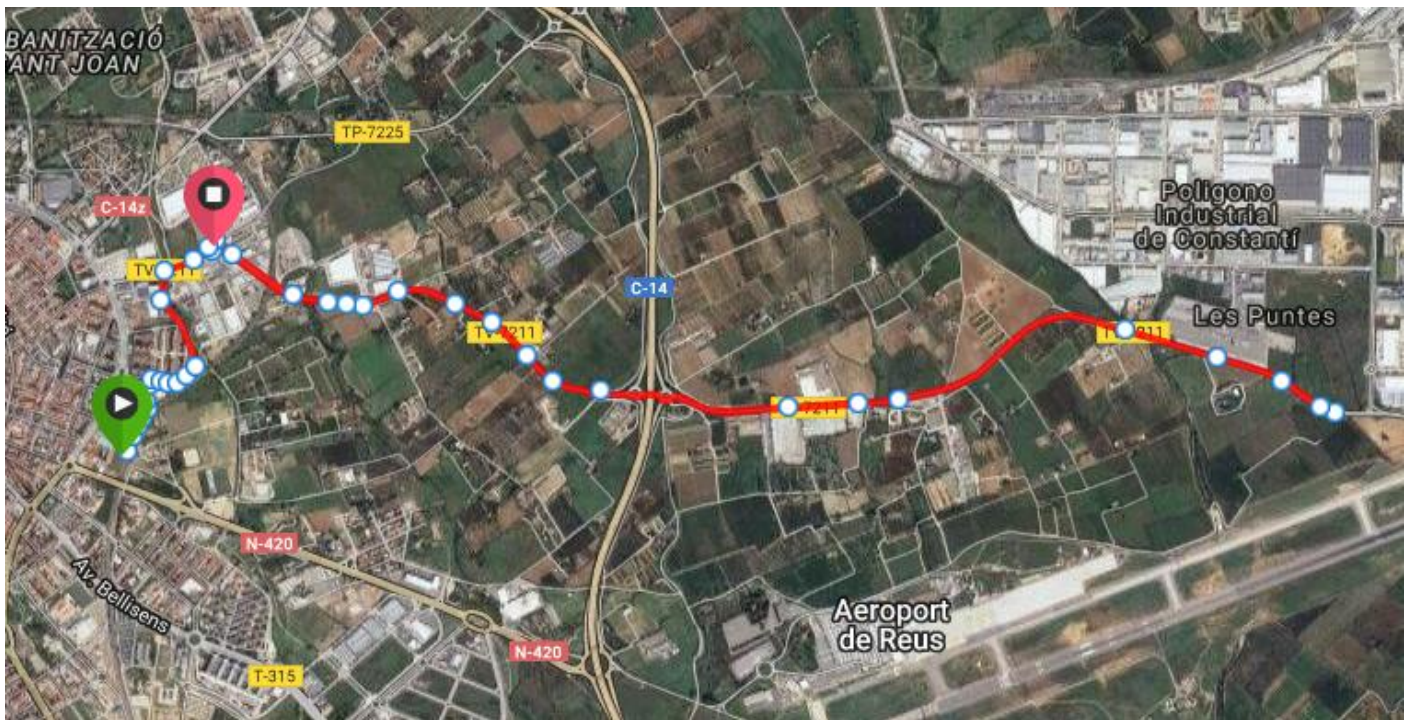


SEGMENT DE CICLISME

Dues voltes amb el punt de gir on esta marcat el punt vermell. Total distancia: 23,2 Km.

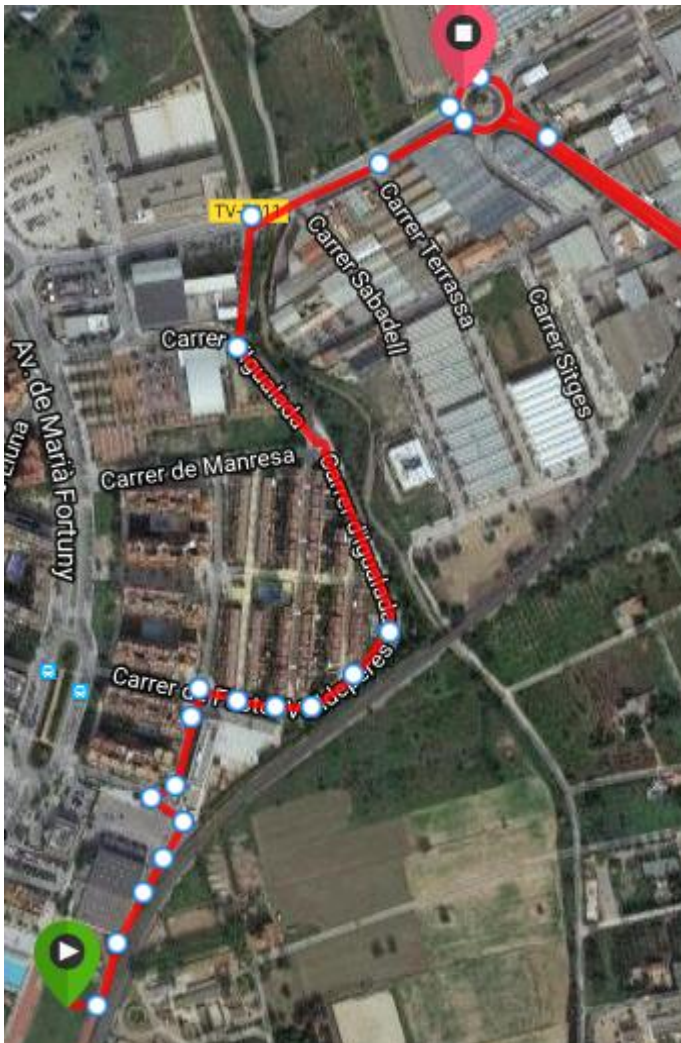
Vista general



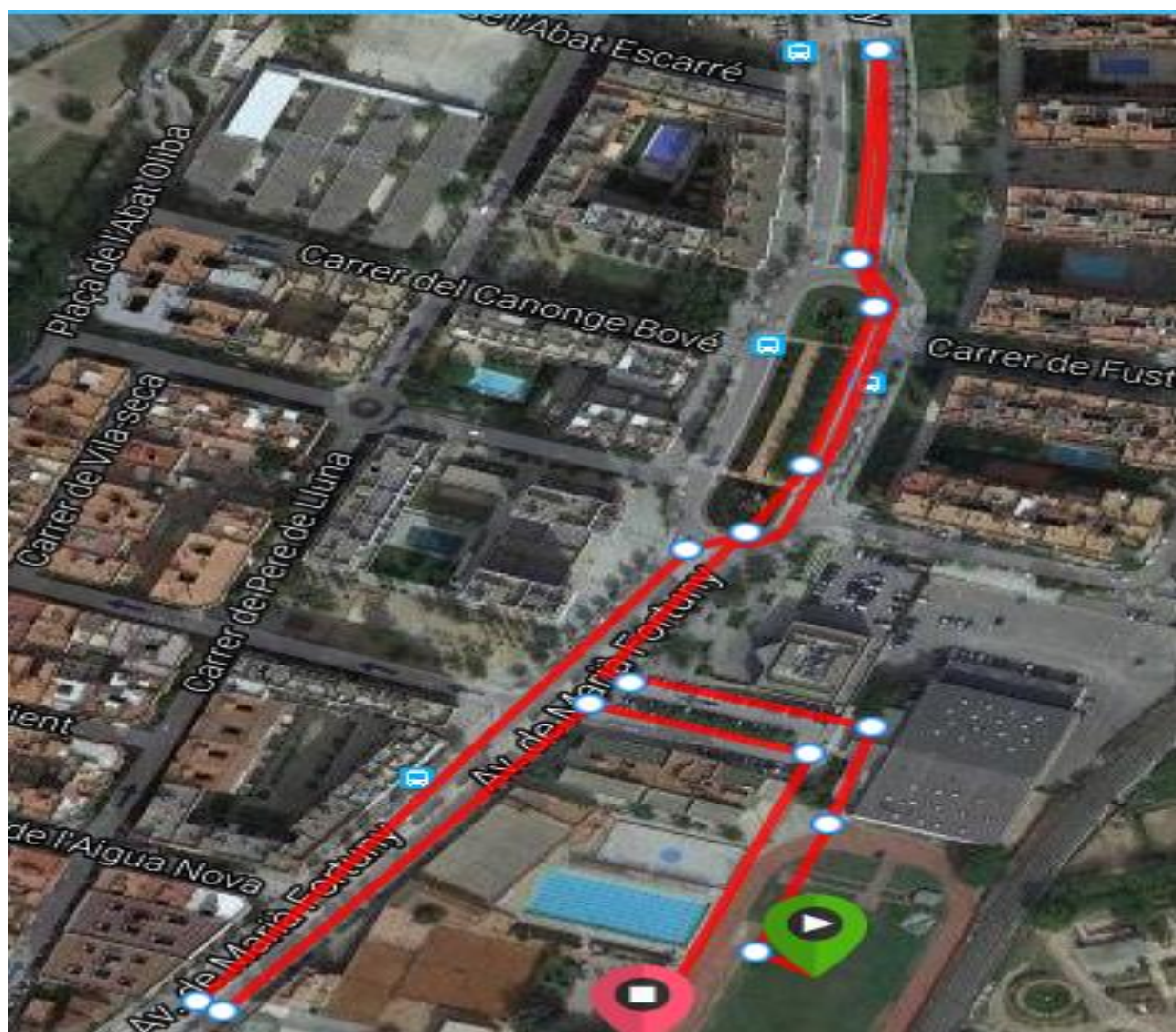
Vista tram d'enllaç box a punt de volta i retorn a box

Important: Cal circular sempre per la dreta, ja que la via te elements separadors fixxes ("sevillanos") a les cruïlles .

Descripció del circuit: Boxes – sortida de la pista per porta del pàrquing (zona no asfaltada)- punt de pujada a la bicicleta – Carrer Igualada – gir 90° al edifici de TV Reus (atenció pas estret) – gir de 90° i incorporació a la TV-7211 – rotonda de punt de volta (seguir direcció Constantí) – TV-7211 i gir de 180° a 5,3 Km. de l' inici – tornar pel mateix lloc fins rotonda de punt de gir per inici segona volta- Un cop acabada la segona volta es torna a fer el tram d'enllaç per arribar a boxes amb peu a terra a la porta d'entrada a la pista d'atletisme.



2on. Segment cursa a peu: 2 voltes (2,6 Km.)



Descripció circuit: Sortida de la pista per la rampa – sortida pel pàrquing superior – enllaç a Avda. Marià Fortuny (conificat) – gir 180º - Avda. Marià Fortuny – gir 180º- a l'alçada del parking superior s'inicia la segona volta – gir de 180º (mateix punt que la primera vegada) – Avda. Marià Fortuny – gir de 180º - Avda. Maria Fortuny - a l'alçada del pàrquing superior gir de 90º per entrar a la recta de pista i meta .